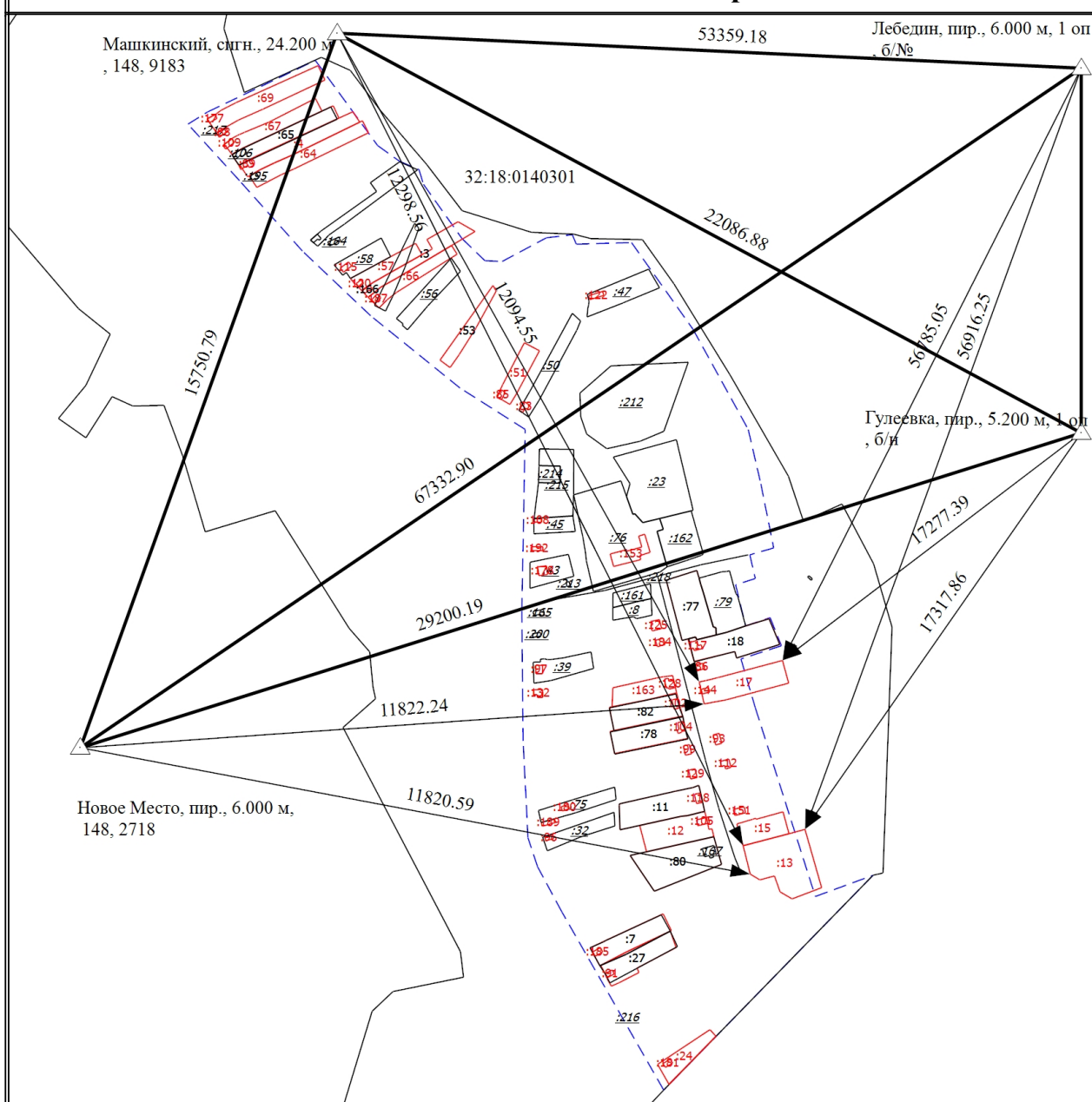


Схема геодезических построений



Масштаб 1:8000

Условные обозначения

- - Часть границы, сведения ЕГРН о которой позволяют однозначно определить ее положение на местности
- - Часть границы, местоположение которой определено при выполнении кадастровых работ
- - Часть контура, образованного проекцией существующего в ЕГРН наземного конструктивного элемента здания, сооружения, объекта незавершенного строительства
- - Часть контура, образованного проекцией вновь образованного наземного конструктивного элемента здания, сооружения, объекта незавершенного строительства
- - - - - Граница кадастрового квартала
- - Направления геодезических построений при определении координат характерных точек границ земельного участка
- - Направления геодезических построений при создании съемочного обоснования
- :161 - Исходный земельный участок
- :12 - Уточняемый земельный участок
- :102 - Уточняемое здание
- △ - Пункт государственной геодезической сети

Гулеевка, пир., 5.200 м, 1 оп, б/№ - Название пункта государственной геодезической сети

67332.90 - Расстояние от пункта государственной сети до характерной точки границы

32:18:0140301 - Номер кадастрового квартала